

Fill your beauty with  
**GANA V**

Fill your beauty with  
**GANA X**

Fill your beauty with  
**GANA V** | FACE SET

Fill your beauty with  
**GANA X** | BODY SET



**GANA FILL**  
*Fill your beauty with*

Fill your beauty with  
**GANAV**

Fill your beauty with  
**GANAX**

Fill your beauty with  
**GANAV** | FACE SET

Fill your beauty with  
**GANAX** | BODY SET



## Биодеградируемый материал

Термин «биодеградируемый» следует понимать, как материал со временем поддающийся аэробному или анаэробному разложению.

После введения филлер постепенно начинает разрушаться и бесследно выводится из организма естественным путём.

ПЛМК - лучший пример биоразлагаемых материалов, используемых в различных отраслях медицины. Известными примерами являются ПЛМК, PLGA, PGA, PDO и PCL.

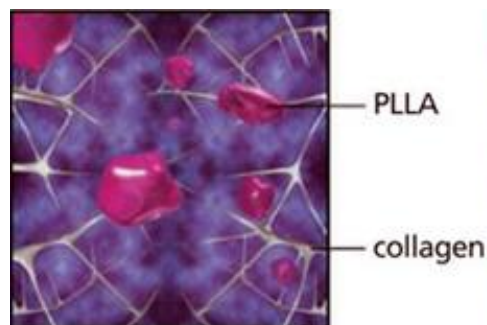
## Что такое поли-L-молочная кислота

**Поли-L-молочная кислота** - Это биоразлагаемый материал с хорошей биодеградируемостью и биологической совместимостью.

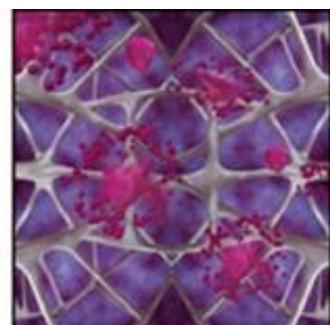
После разложения ПЛМК выводится из организма человека путем метаболизма не вызывая побочных эффектов. Именно по этой причине ПЛМК в настоящее время широко используется в современной медицине. В таких областях как - одноразовое оборудование для инфузий, медицинские хирургические швы, носители для доставки лекарств, каркасы для тканевой инженерии, костные анкера, инъекционные микрокапсулы, микросферы, имплантаты, эластомеры, материалы для поддержки органов и т. д.

## Механизм и техника

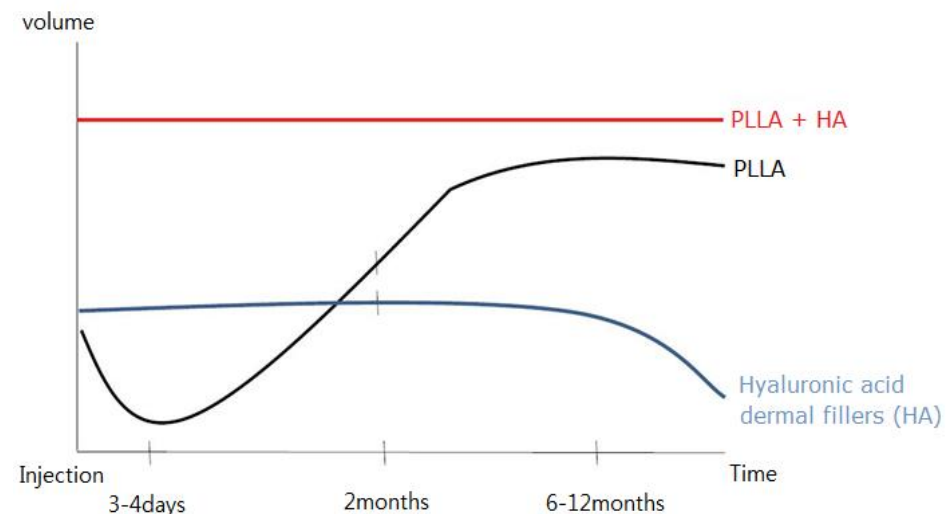
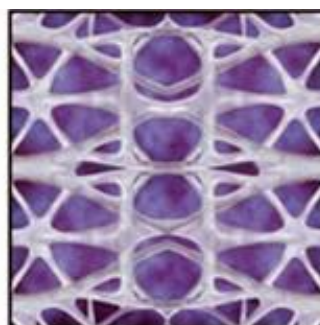
### Замещает



### Восстанавливает



### Усовершенствует



**Поли-L-молочная кислота** возмещает утраченный коллаген в тканях, корректирует объём;  
Продолжительность результата действия препарата после введения - более 2 лет;  
Инъекционная ПЛМК, которая является основным компонентом GANA FILL работает в глубокой дерме, восстанавливая натуральный коллаген.

### Механизм

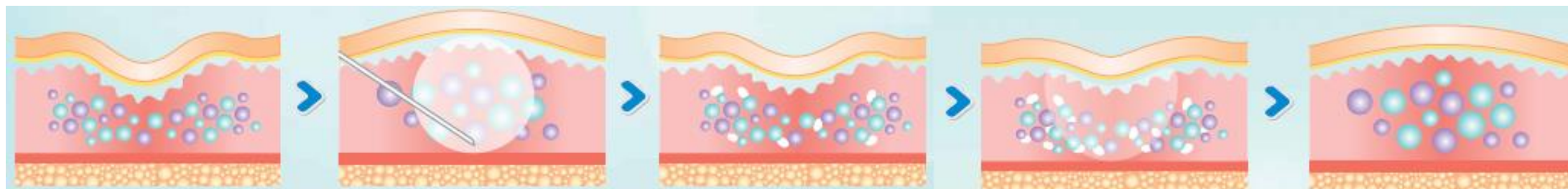
ПЛМК → Иммунная реакция.

ПЛМК - поглощенный макрофагом.

▷ Иммунная реакция активирует фибробласты для генерации коллагена.

## Механизм и техника

«GANA V» & «GANA X»



Первоначальный вид морщин

Введенное средство (ПЛМК + вода) мгновенно заполняет морщины и придаёт объём

Через несколько дней вода содержащаяся в GANA FILL рассасывается и морщины становятся гораздо менее выраженными

ПЛМК начинает разлагаться и стимулирует выработку коллагена

Примерно через 6 недель наступает очевидное улучшение

«GANA V Set» комплект для лица & «GANA X Set» комплект для тела / Стадия № 3 не требуется если использовать комплект «GANA V» & «GANA X»



Первоначальный вид морщин

Введенное средство мгновенно заполняет морщины и восстанавливает утраченный объём

ПЛМК начинает разлагаться и стимулирует выработку коллагена

Даже когда ГК рассасывается, можно увидеть очевидное улучшение и восстановление объёма

Fill your beauty with  
**GANA V**

Fill your beauty with  
**GANA X**

Fill your beauty with  
**GANA V** | FACE SET

Fill your beauty with  
**GANA X** | BODY SET



## Что представляет с собой GANA филлеры

**GANA FILL** - это инъекционная биodeградируемая ПЛМК (поли-L-молочная кислота). ПЛМК существует на рынке уже более 25 лет и зарекомендовала себя, как препарат с абсолютно безопасным составом.

Gana Fill состоит из компонентов, одобренных FDA, его основа- поли-L-молочная кислота & Гиалуроновая кислота. Вызывает выработку собственного коллагена, который, в свою очередь, влияет на увеличение объема инъектируемой части тела. После процедуры эффект сохраняется в течение 6 месяцев и длится более 2-х лет.

Продукт делится на GANA V и GANA X

GANAV (520 мг) - для лица и рук

GANAX (1 560 мг) - для тела (грудь, ягодицы и т.д.)

Fill your beauty with  
**GANA V**

Fill your beauty with  
**GANA X**

Face



Fill your beauty with  
**GANA V**

- ▷ **Название** : GANA V
- ▷ **Компонент** : поли-L-молочная кислота
- ▷ **Объем** : 520мг (ПЛМК 210мг)
- ▷ **Игла** : 21G канюля

Body



Fill your beauty with  
**GANA X**

- ▷ **Название** : GANA X
- ▷ **Компонент** : поли-L-молочная кислота
- ▷ **Объем** : 1 560мг (ПЛМК 630мг)
- ▷ **Игла** : 19G канюля

ГАННАРЛЛ  
Fill your beauty with



Fill your beauty with  
**GANA V** | FACE SET

- ▷ **Название** : GANA V Face Set
- ▷ **Компонент** : поли-L-молочная кислота
- ▷ **Объем** : 520мг (ПЛМК 210мг)
- ▷ **Упаковка** : GANA V + GANA Hyal (15мл)
- ▷ **Хранение** : ниже комнатной температуры 30°, без света
- ▷ **Область применения** : виски, щеки, подбородок, морщины марионетки, морщины губ, руки
- ▷ **Способ применения** : GANA Hyal смешать с GANA V до полного растворения.

Fill your beauty with  
**GANA X** | BODY SET

- ▷ **Название** : GANA X Body Set
- ▷ **Компонент** : поли-L-молочная кислота
- ▷ **Объем** : 1 560мг (ПЛМК 630мг)
- ▷ **Упаковка** : GANA X + GANA Hyal (40мл)
- ▷ **Хранение** : ниже комнатной температуры 30°, без света
- ▷ **Область применения** : грудь, ягодицы, половые органы женщин и мужчин
- ▷ **Способ применения** : GANA Hyal смешать с GANA X до полного растворения.

Fill your beauty with  
**GANAV**

Fill your beauty with  
**GANAX**

Fill your beauty with  
**GANAV** | FACE SET

Fill your beauty with  
**GANAX** | BODY SET



## Преимущества GANA FILL по сравнению с другими PLLA филлерами:

1. Быстрая процедура - до 40 минут;
2. Приемлемая цена – 1 GANA FILL достаточно для придания объема лицу;
3. Минимальный срок восстановления после процедуры - до 2-х дней

## Области применения GANA FILL:

- ▷ Объёмное моделирование лица
- ▷ Подтяжка лица
- ▷ Увеличение груди и ягодиц
- ▷ Коррекция морщин шеи и рук
- ▷ Коррекция рубцов
- ▷ Сужение влагалища и утолщение полового члена



Fill your beauty with  
**GANAV**

Fill your beauty with  
**GANAX**

Fill your beauty with  
**GANAV** | FACE SET

Fill your beauty with  
**GANAX** | BODY SET



## Способ использования GANA FILL

※ **МЕРЫ ПРЕДОСТОРОЖНОСТИ** для предотвращения образования гранулём:

1. Используйте только дистиллированную воду (не используйте солевой раствор или воду).
2. Инъецировать широко и равномерно, глубоко (не поверхностно).
3. Интенсивный массаж в течение 5 дней более 30 минут в день.
4. Не вводите слишком много препарата за один сеанс, так как должна проводиться повторная сессия.

Fill your beauty with  
**GANA V**

Fill your beauty with  
**GANA X**

Fill your beauty with  
**GANA V** | FACE SET

Fill your beauty with  
**GANA X** | BODY SET



## Способ использования GANA

### ※ ПОДГОТОВКА GANA

GANA V : смешать 18-20 мл дистиллированной воды

GANA X : смешать 35-45 мл дистиллированной воды

GANA V FACE SET : смешать 15мл Gana Hyal

GANA X BODY SET : смешать 40мл Gana Hyal

Смешайте и разбавьте 1мл лидокаина с 1 флаконом.

Для приготовления продукта дистиллированную воду следует смешивать примерно 10 минут до полного растворения. Прежде чем набрать раствор в шприц, смешайте еще раз. Как только набрали раствор в шприц, сразу же приступайте к процедуре.

Fill your beauty with  
**GANAV**

Fill your beauty with  
**GANAX**

Fill your beauty with  
**GANAV** | FACE SET

Fill your beauty with  
**GANAX** | BODY SET



## Способ использования GANA

### ※ последующий уход

Следует информировать пациента о вероятности отеков или других осложнений заранее.

Используйте пакет со льдом для охлаждения зоны процедуры.

Пациент должен обратиться к врачу, если чувствует сильную боль в определенной области даже после 7 дней после процедуры.

После проведенной процедуры, чтобы избежать гранулем, необходимо:

- Произвести массаж инъецируемого участка;
- Очень важно начинать массаж мягко, постепенно усиливая его;
- Массаж проводится 30 минут каждый день после процедуры в течение недели. Чем больше массируется определенная зона после процедуры, тем лучше сохраняется объем и заданная форма.

## Придание объема лицу

### Обезболивание

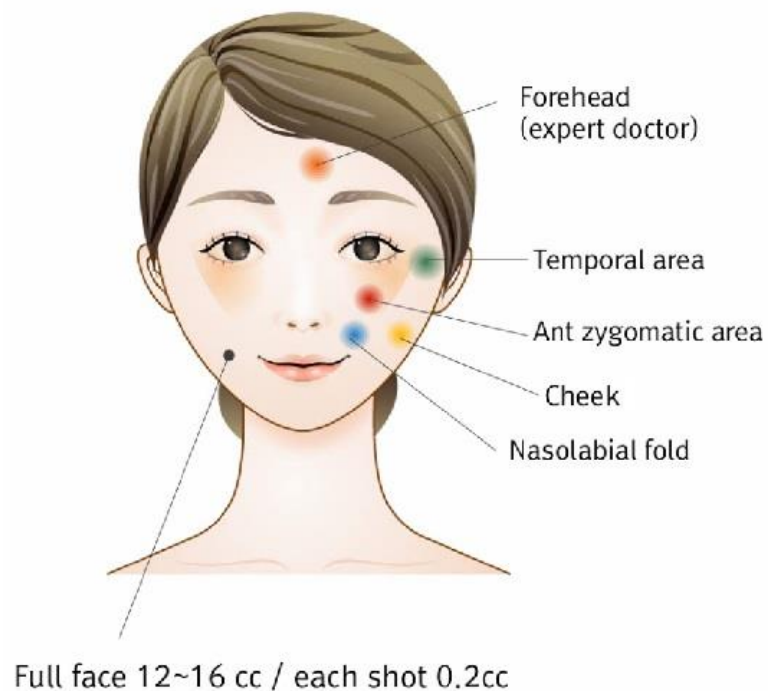
Перед процедурой введения GANA следует сделать нервный блок с помощью лидокаина иглой 21G. Область прокола подтверждается щипанием места, где введен лидокаин.

### Процедура

Ввести в подкожный слой, **веерной техникой**, распределять равномерно. Если есть кровотечение, обязательно нажать участок для гемостаза, потом продолжить лечение.

### Предосторожность:

Запрещенные области лечения : губы, нос, вокруг глаз



	1-ое лечение	2-ое лечение	Глубина инъекции	Способ инъекции
висок	1/6 флакона	Через месяц половина дозы первого лечения	Подкожный слой или надкостница	Техника веера используя канюлю
носогубные складки	1/5 флакона			
щеки	1/6 флакона			
ангитальная скуловая область	1/2 флакона			
лоб	1/6 флакона			



## Придание объема руке

### Обезболивание

Просто вводите лидокаин используя канюлю

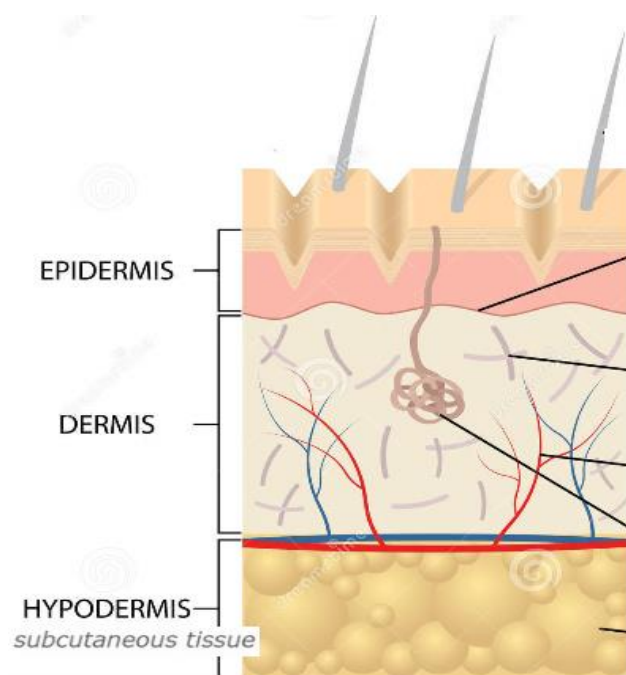
### Прокол

Участок прокола подтверждается защемлением места, где вводили лидокаин

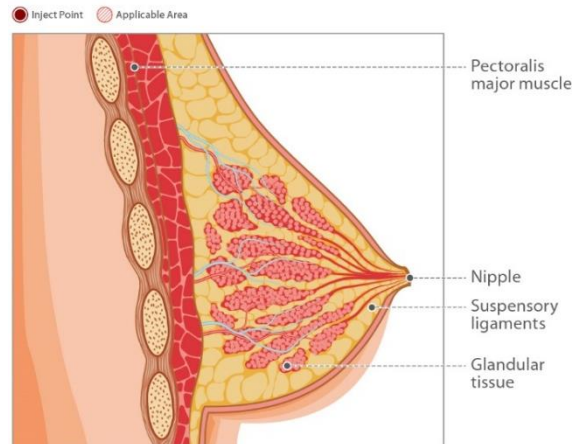
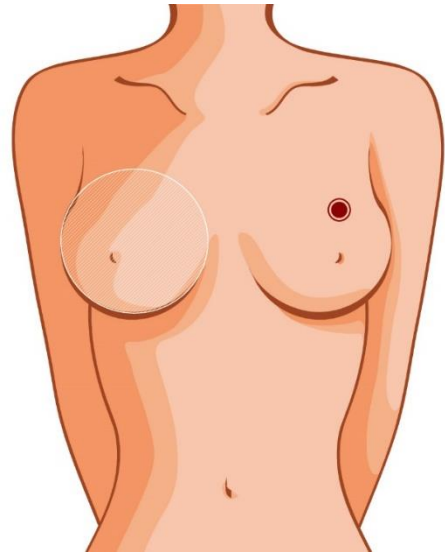
### Процедура

Используйте технику веера. Впрыскивайте равномерно.

После инъекции, массируйте заднюю часть ладони с ощущением уплощения.



1-ое лечение	2-ое лечение	Глубина инъекции	Способ инъекции
1/4 флакона Gana	Через 2 месяца половина дозы первого лечения	Дермальный слой	Техника веера используя канюлю



► Attention to mammary gland.  
 ► Inject GanafilX in between chest bone and interior area of pectoralis major muscle.

## Придание объема груди

### Местная анестезия:

Сделать анестезию 0.5мл \* 20шотов (всего 10мл) в одну грудь.  
 Gana fill содержит 1мл лидокаина на флакон

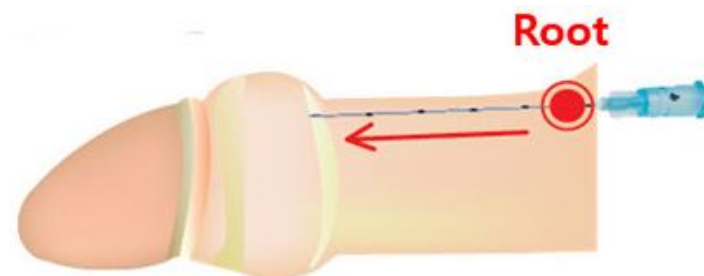
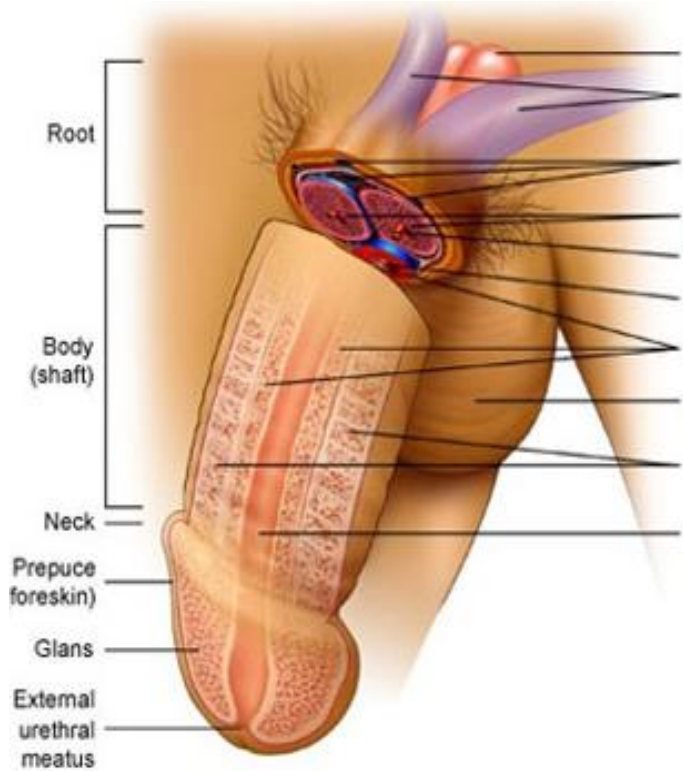
### Процедура:

- Дизайнирование;
- Сделать местную анестезию с лидокаином;
- Глубина инъекции – в слой между грудной мышцей и грудной клеткой, используя 18G канюлю как на рисунке. Альтернативно можно вводить в 4-ый поперечный край ребра;
- Инъекцировать веерной техникой, нужно поднять грудь вверх чтобы не касаться молочной железы;
- Длина иглы должна быть более 5 дюймов, для канюли трансплантата жира;
- Легкий массаж в зоне инъекции - 30 минут в день в течение 5 дней после процедуры;
- Пациент должен пройти повторную терапию через 2 месяца после первой процедуры.

### Рекомендация:

- Обязателен тест на онко маркеры перед процедурой, так как трудно отличить рак / жир / наполнитель;
- После лечения избегать ношение бюстгалтеров с жесткими частями;
- Для увеличения груди от А до В размера нужно инъектировать по 3 сэта в каждую грудь

1-ое лечение	2-ое лечение	Глубина инъекции	Способ инъекции
Доза 2-3 флакона Gana X	Через 2 месяца половина дозы первого лечения	Грудные мышцы между ребрами или ретромаммарным жиром	Техника веера используя канюлю



## Увеличение полового члена

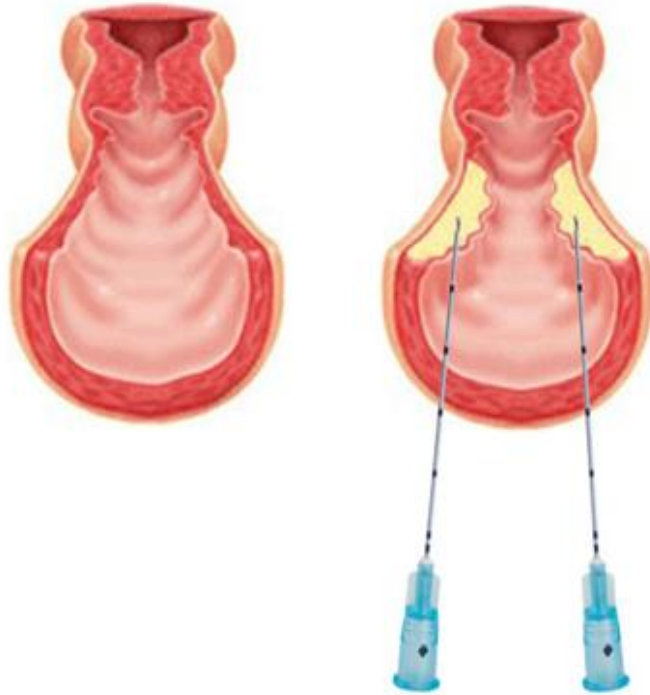
### Предосторожность:

- Вводить препарат канюлей у основания полового члена или со стороны головки;
- Вводить осторожно в области дорсального нервно-сосудистого пучка и уретры;
- Вводить медленно ретроградно-веерно;
- Не вводить большое количество в область крайней плоти;
- Проводить легкий массаж члена снизу вверх в течении 2-3 дней, чтобы наполнитель не спускался;
- После процедуры наложить повязку на 2 суток во избежание неравномерного распределения филлера и образования гранулем.

### Рекомендация:

GANA V + HA – 10-20 мл смеси на 1 половой член.

Лечение	Глубина инъекции	Способ инъекции
GANA V + HA 10-20 мл смеси на 1 половой член	Поверхностная инъекция	Вводить медленно, ретроградно-веерным способом



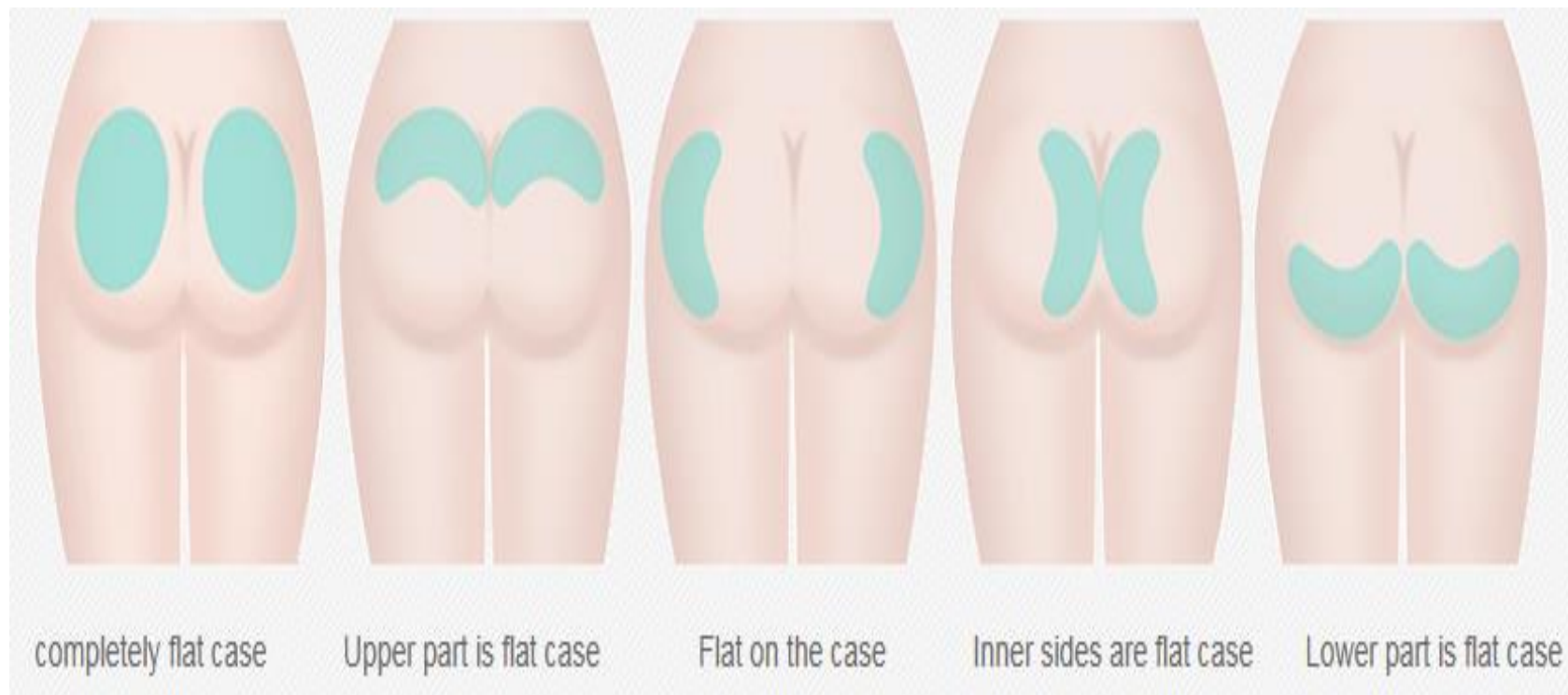
## Уменьшение влагалища

### Процедура

1. Сделать местную анестезию с лидокаином;
2. Произвести прокол в преддверие влагалища, используя иглу 18G или 19G;
3. Инъекция половины дозы на правую стенку;
4. Инъекция половина дозы на левую стенку;
5. Инъецируемый участок - 5-6 см от преддверия влагалища в подслизистый слой;
6. Пациент должен пройти повторную процедуру через 2 месяца после первого введения.

1-ое лечение	2-ое лечение	Глубина инъекции	Способ инъекции
Доза 1/2 флакона	Через 2 месяца половина дозы первого лечения	Инъекция подслизисто	Вводить в стенки используя канюлю. Не проколоть прямую кишку или мочеиспускательный канал





## Увеличение ягодиц

### Прокол

В боковой край ягодиц

### Увеличение

это увеличение объема и/или изменение формы

1-ое лечение	2-ое лечение	Глубина инъекции	Способ инъекции
Доза 2-3 флакона Gana X	Через 2 месяца половина дозы первого лечения	В большую ягодичную мышцу	Техника веера, используя канюлю



Благодарим за внимание!

[info@mezoniti.club](mailto:info@mezoniti.club)  
[www.mezoniti.club](http://www.mezoniti.club)